

ローランドディー・ジー株式会社

第37期（平成29年12月期）

定時株主総会

平成30年3月23日

 Roland

第37期 事業報告

(自平成29年1月1日 至平成29年12月31日)

本資料に掲載されている当社の業績見通し、計画、戦略などのうち、歴史的事実でないものは、現時点(平成30年3月23日現在)で入手可能な情報に基づき当社の経営者が判断したものであり、リスクや不確実性を含んでいます。
実際の業績は、これら見通しとは大きく異なる結果となる場合があります。

第37期(2017年度) 連結業績

第37期 決算概況

- ✓ サイン市場向けプリンターの減収が影響し、減収減益
- ✓ 特許訴訟の和解が成立し、和解金約13億81百万円を特別損失に計上
- ✓ デンタルや3Dものづくり分野などDGSHAPE事業が拡大

第37期 連結業績

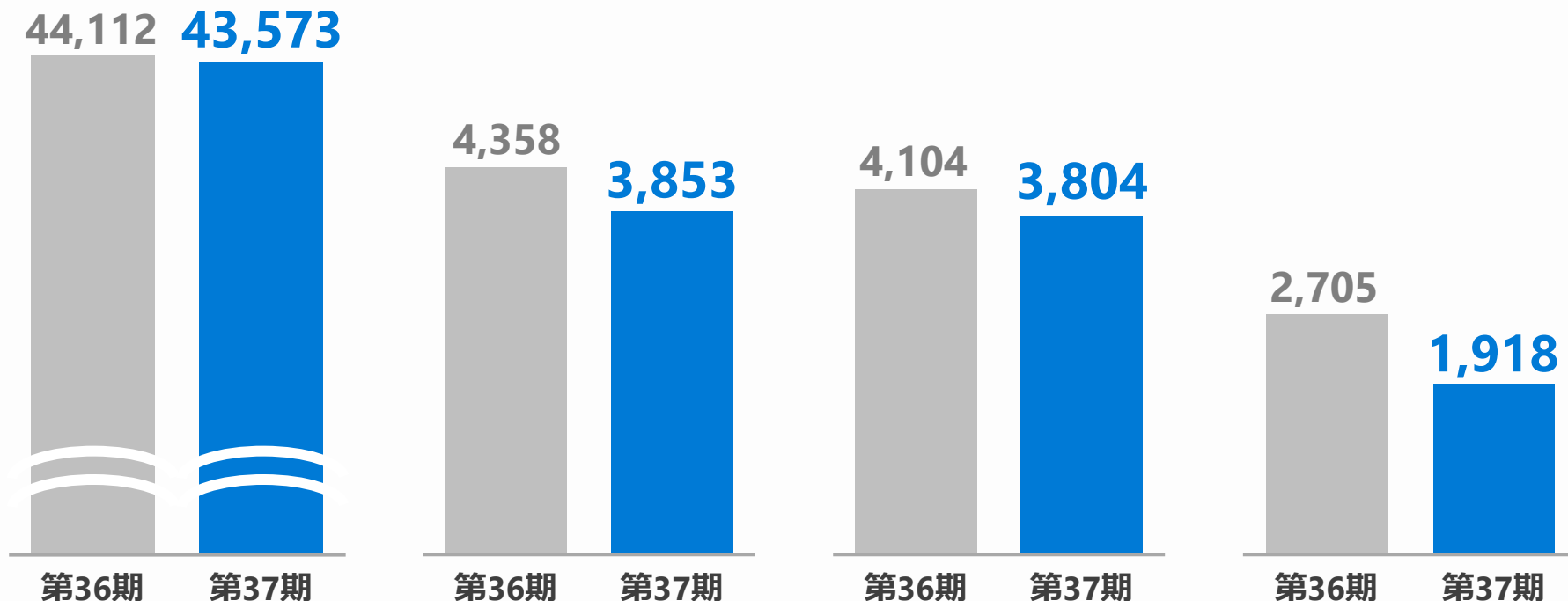
(単位：百万円)

売上高
-1.2%

営業利益
-11.6%

経常利益
-7.3%

当期純利益
-29.1%

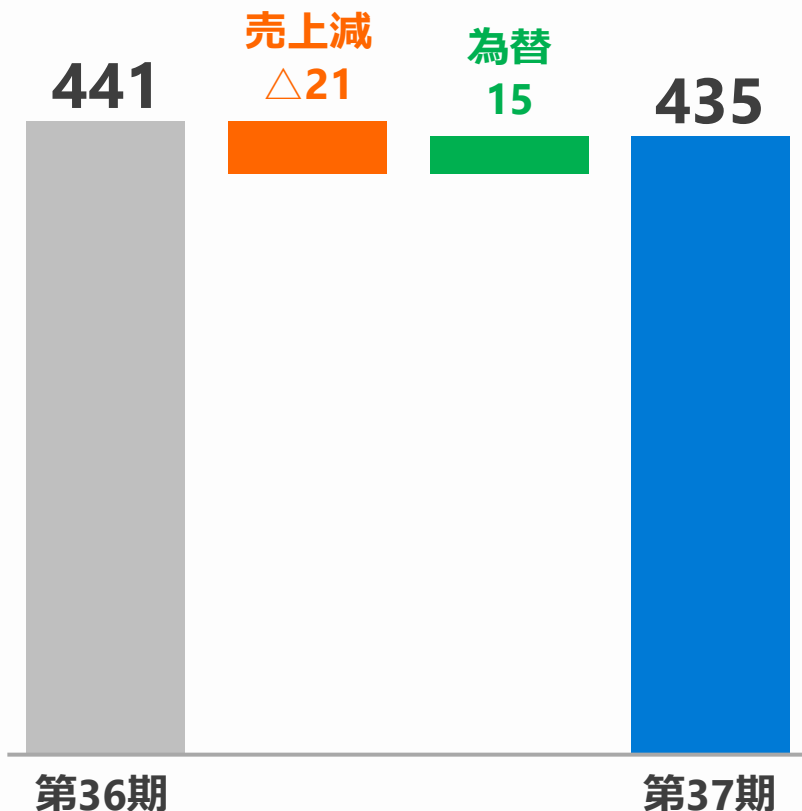


※当期純利益は親会社株主に帰属する当期純利益

売上高・営業利益分析 前期比

(単位：億円)

売上高



実質的な売上は21億円の減収

為替円安により15億円の
押し上げ効果

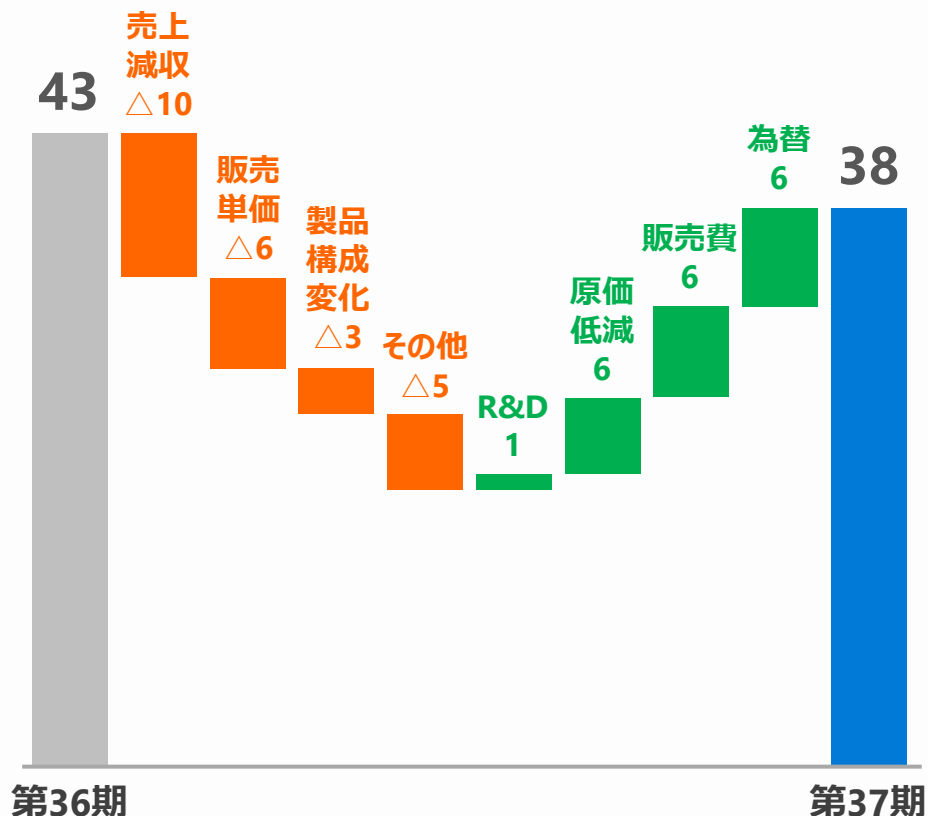
合計で6億円の減収

期中平均レート (単位：円)	第36期	第37期	
USD	108.88	112.20	103.0%
EUR	120.40	126.70	105.2%

売上高・営業利益分析 前期比

(単位：億円)

営業利益



マイナス要因

- 売上減収
- 販売単価の下落
- 製品構成の変化

プラス要因

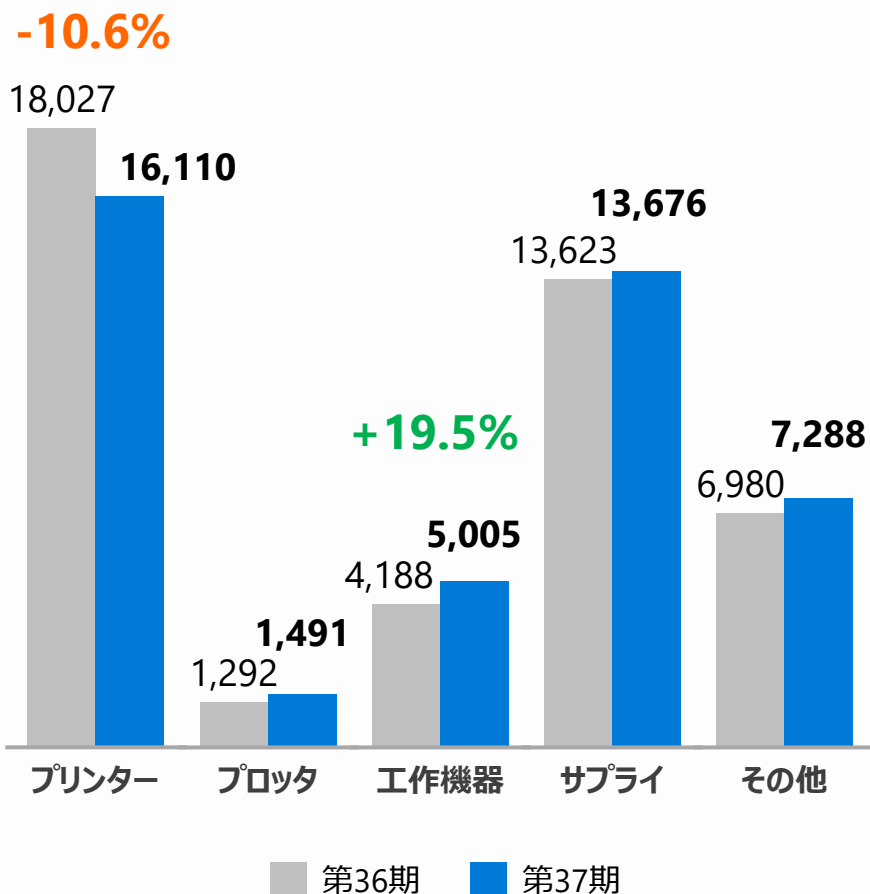
- 研究開発費用の減少
- 原価の低減
- 販管費の抑制
- 為替円安

合計で5億円の減益

期中平均レート (単位：円)	第36期	第37期	
USD	108.88	112.20	103.0%
EUR	120.40	126.70	105.2%

第37期 品目別売上高

(単位：百万円)



プリンター

- サイン市場向けのプリンターが大きく減少

プロッタ

- 新製品GRシリーズやGSシリーズが増加

工作機器 (DGSHAPE)

- デンタル加工機および3Dものづくり分野向けの切削加工機が大きく増加

サプライ

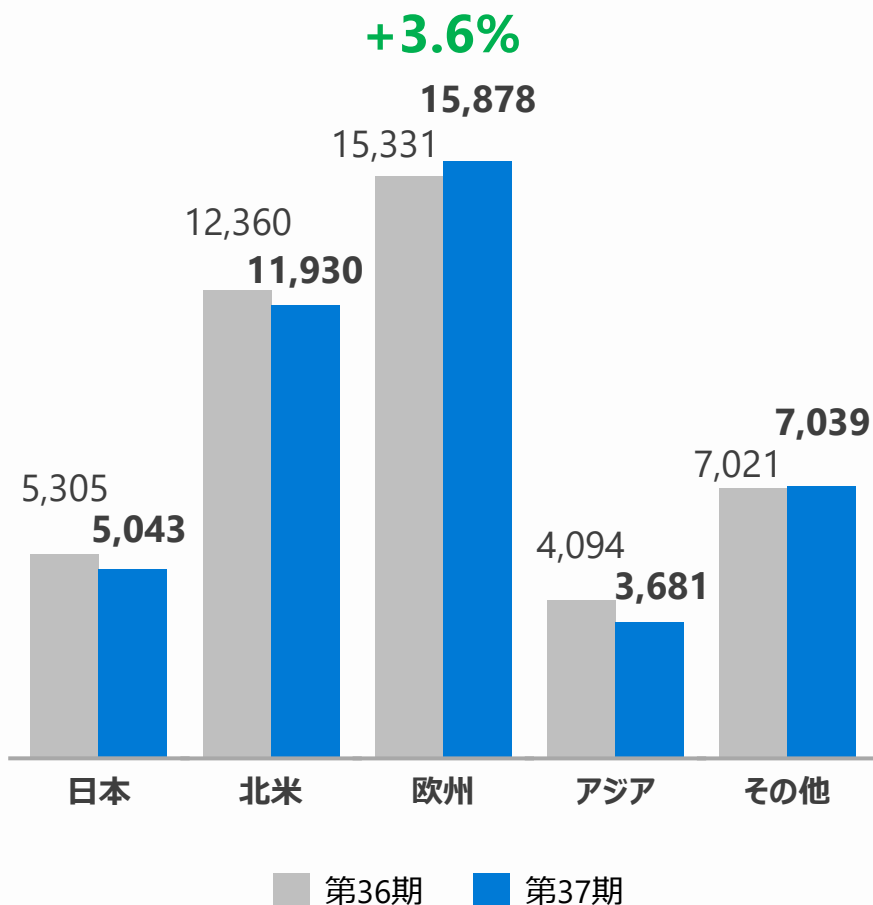
- サイン市場向けプリンターのインクが減少
- UVインクは増加

その他

- サービスパーツが増加

第37期 地域別売上高

(単位：百万円)



日本/北米 ・サイン市場向けプリンターが減少

欧州

- デンタル加工機や切削加工機が増加

アジア

- 中国や韓国においてデンタル加工機が伸長
- プリンターは伸び悩み

その他

- サイン市場向けプリンターが減少
- デンタル加工機が増加

連結貸借対照表

総資産 365億70百万円

有利子負債総額 48億18百万円
(前期末比△13億1百万円)

✓ 受取手形及び売掛金
△2億97百万円

✓ たな卸資産
△60百万円

✓ その他の流動資産
主に未収金の増加
+ 11億86百万円

流動資産
263億71百万円

固定資産
101億98百万円

資産の部

流動負債
83億44百万円

固定負債
57億3百万円

純資産
225億21百万円

自己資本比率 61.6%

負債・純資産の部

✓ 長期借入金の返済
△14億40百万円

✓ 退職給付に係る負債減少
△3億18百万円

✓ 円安により為替換算調整
勘定が増加
+ 3億12百万円

✓ 利益剰余金
+ 12億21百万円

✓ 自己資本比率
+ 4.9ポイント

第38期(2018年度) 連結業績予想

第38期 事業方針

- ✓ 第38期は事業ポートフォリオの転換期となる
- ✓ DGSHAPE事業とリテイル事業のさらなる成長を図り、新たな事業の柱とする
- ✓ 研究開発費の水準を維持し、技術開発力強化を継続

第38期 連結業績予想

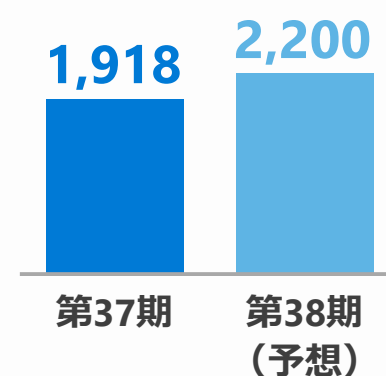
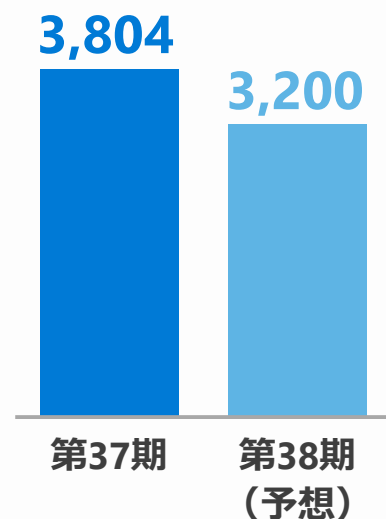
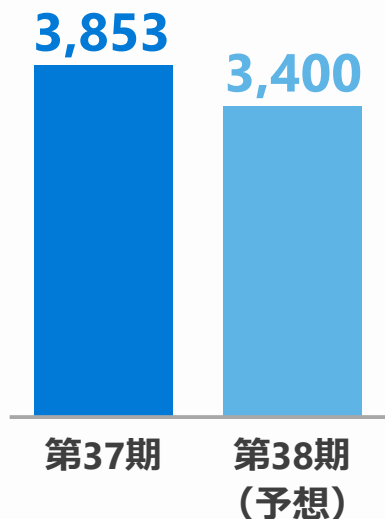
(単位：百万円)

売上高
+0.1%

営業利益
-11.8%

経常利益
-15.9%

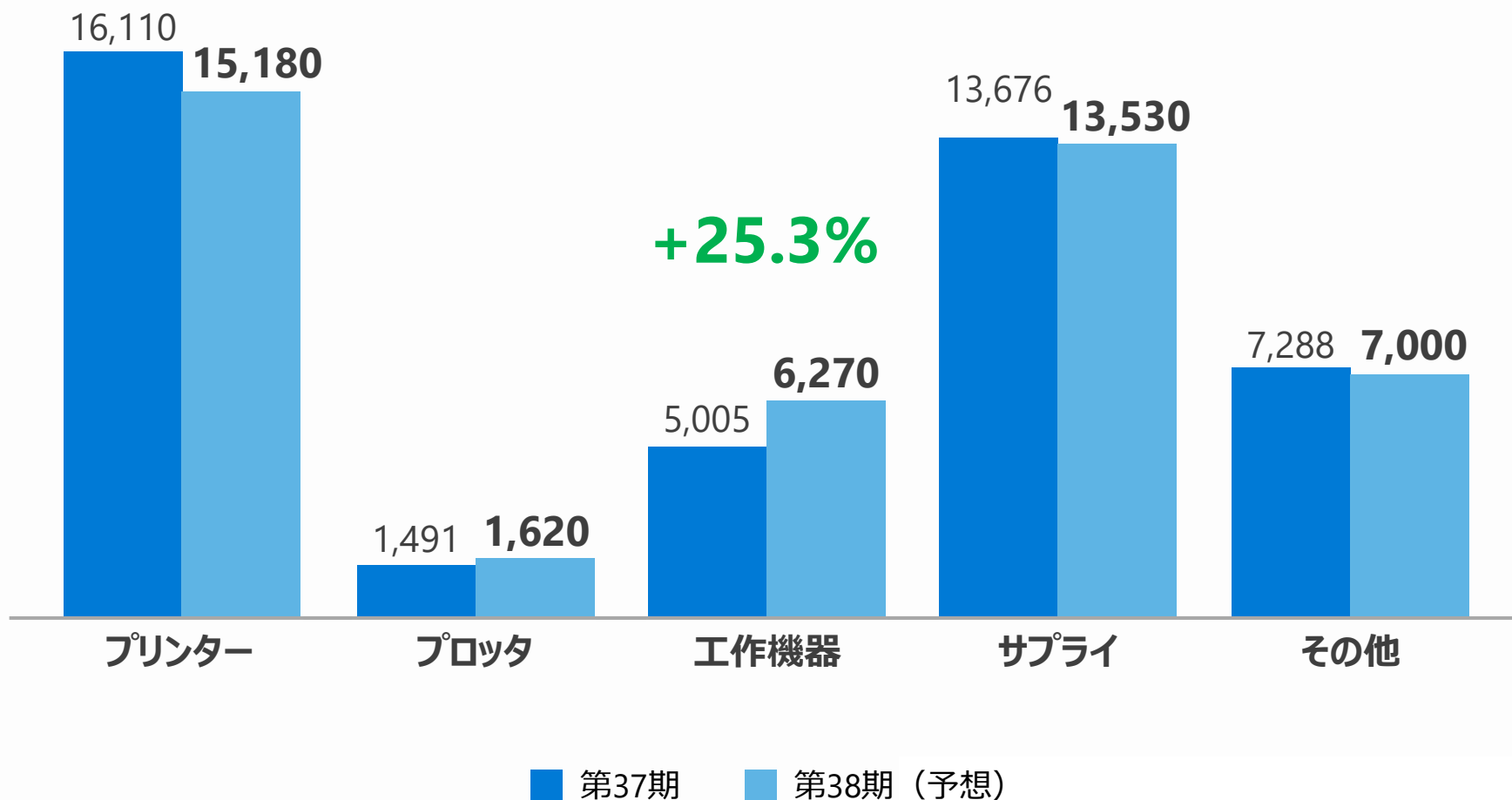
当期純利益
+14.7%



※当期純利益は親会社株主に帰属する当期純利益

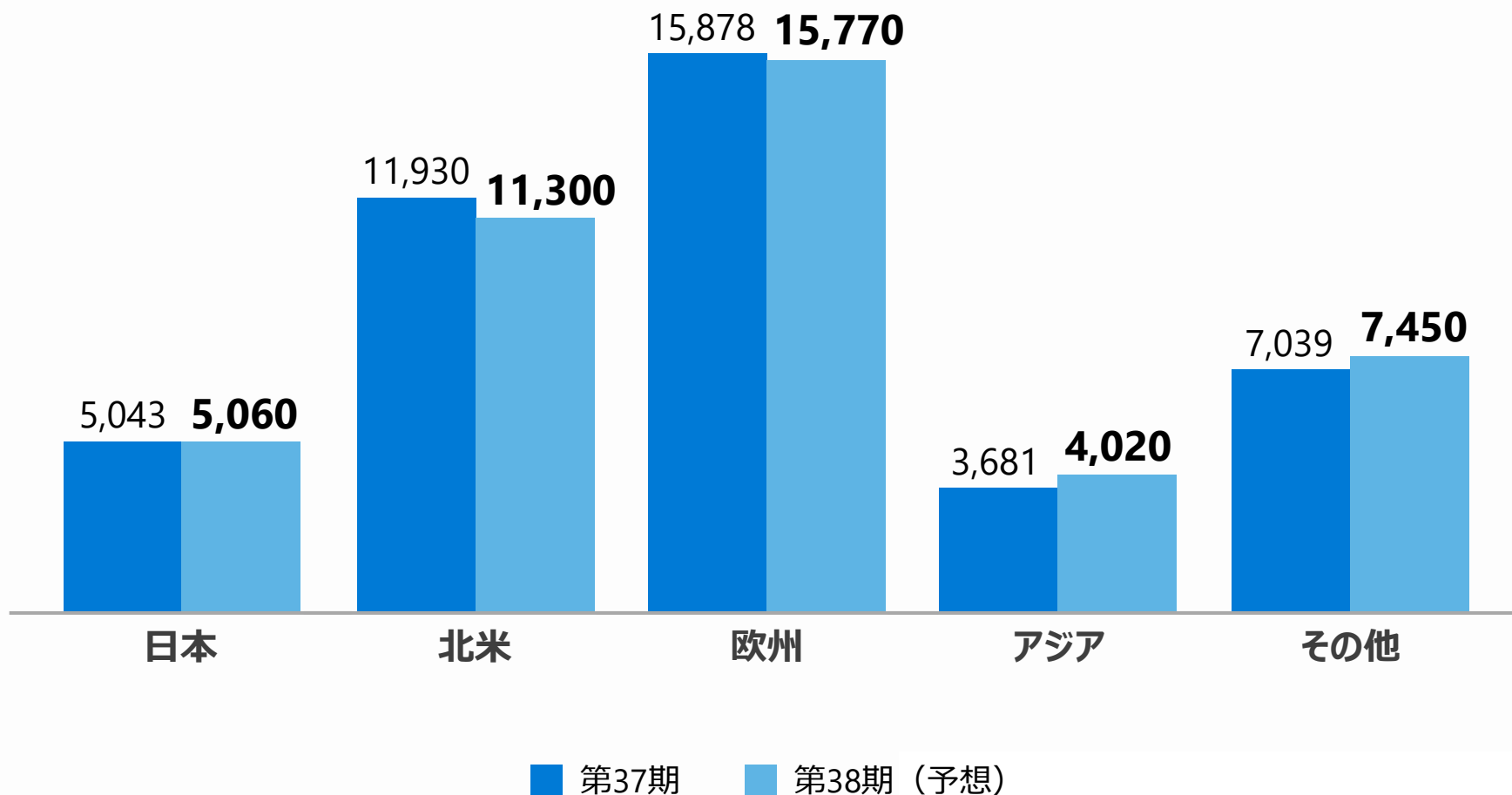
第38期 品目別売上高予想

(単位：百万円)



第38期 地域別売上高予想

(単位：百万円)

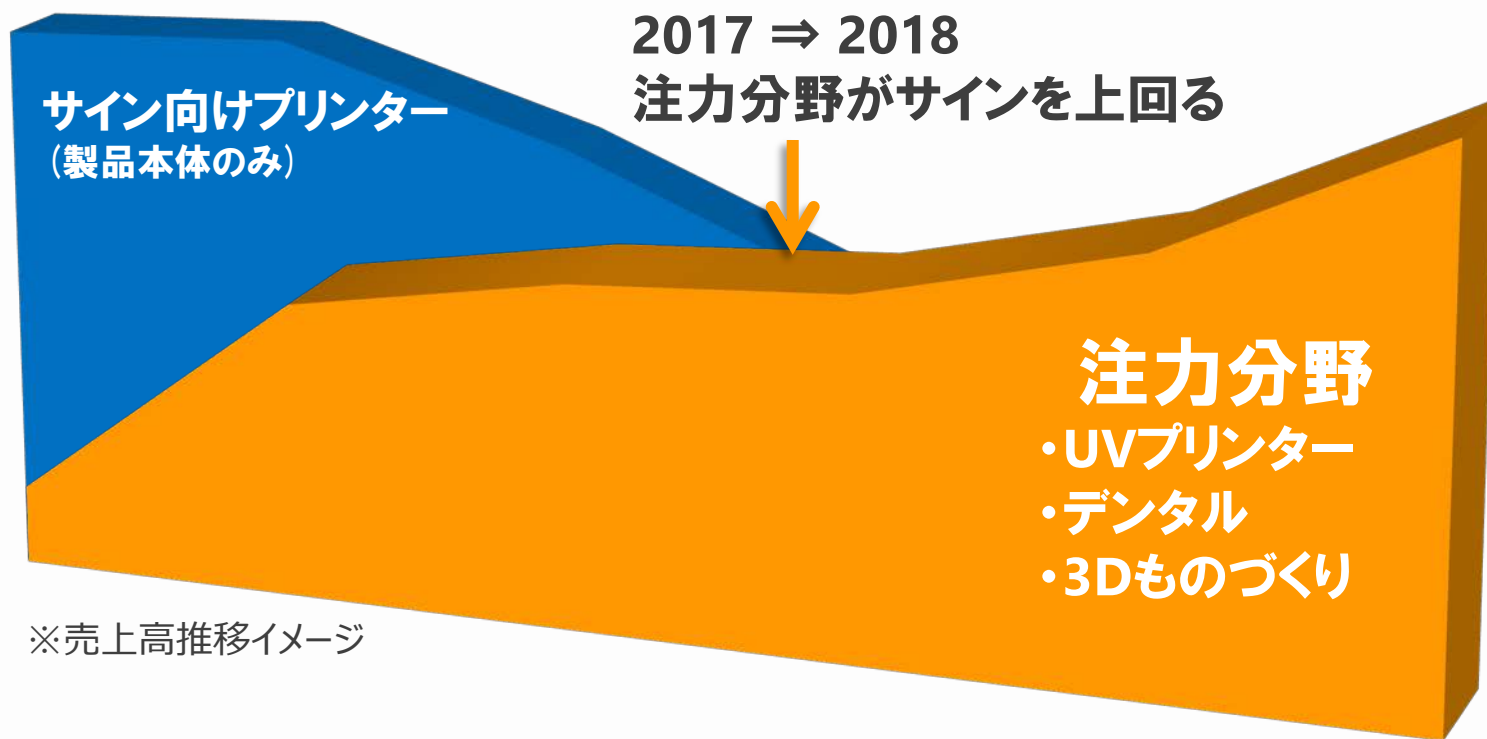


本資料に記載されている当社の業績見通し、計画、戦略などのうち、歴史的事実でないものは、将来の業績に関係する見通しです。これらは現時点（平成30年3月23日現在）で入手可能な情報に基づき当社の経営者が判断したものであり、リスクや不確実性を含んでいます。実際の業績は、これらの見通しとは大きく異なる結果となる場合があります。

事業の取り組みについて

事業の現状

サインが減少するなか、注力分野のUVやデンタルが成長



サイン市場における事業環境

- 市場の状況
- ✓ インクジェット技術：普及/浸透
 - ✓ 顧客がプリンターを使いこなすレベル：高い
 - ✓ メーカーの手厚いサービスサポート：価値低下



**製品サービスの市場価値が低下
高付加価値な市場ではなくなった**

2018

※サイン向けプリンター売上高推移イメージ

サイン市場での事業運営と新たな分野への展開

インクジェット技術の進化
+
新たな差別化要素の開発



サイン事業

- ・ 当社独自の価値を付した製品の提供
- ・ 強固な顧客基盤の維持



新しい分野

- ・ さまざまな製品、用途に展開

UVプリンター



UVプリンターによるリテイル(小売店舗)向けビジネス

UVプリンター
による加飾印刷
ソリューション提案



 Roland 

リテイル(小売店舗)



店頭における商品への
加飾印刷サービス

個人に焦点を当てた新しいビジネス提案

個人に価値を提供するための
ニーズの探索・発掘

製品・サービスの開発

 Roland



製品・サービスの提供

リテイル(小売店舗)



さまざまな個人



店舗でのオリジナルグッズ製作をサポートするソフトウェア

贈り物をする出来事/イベントをお選びください

誕生日



結婚式



記念日



バレンタインデー



母の日/父の日



クリスマス



 Roland

※ 画像はイメージです



店舗でのオリジナルグッズ製作をサポートするソフトウェア



商品をお選びください

誕生日カード



Tシャツ



文房具



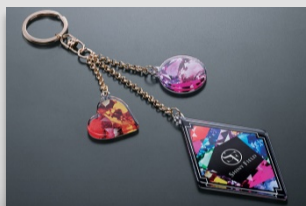
アクセサリ



化粧品



キーホルダー

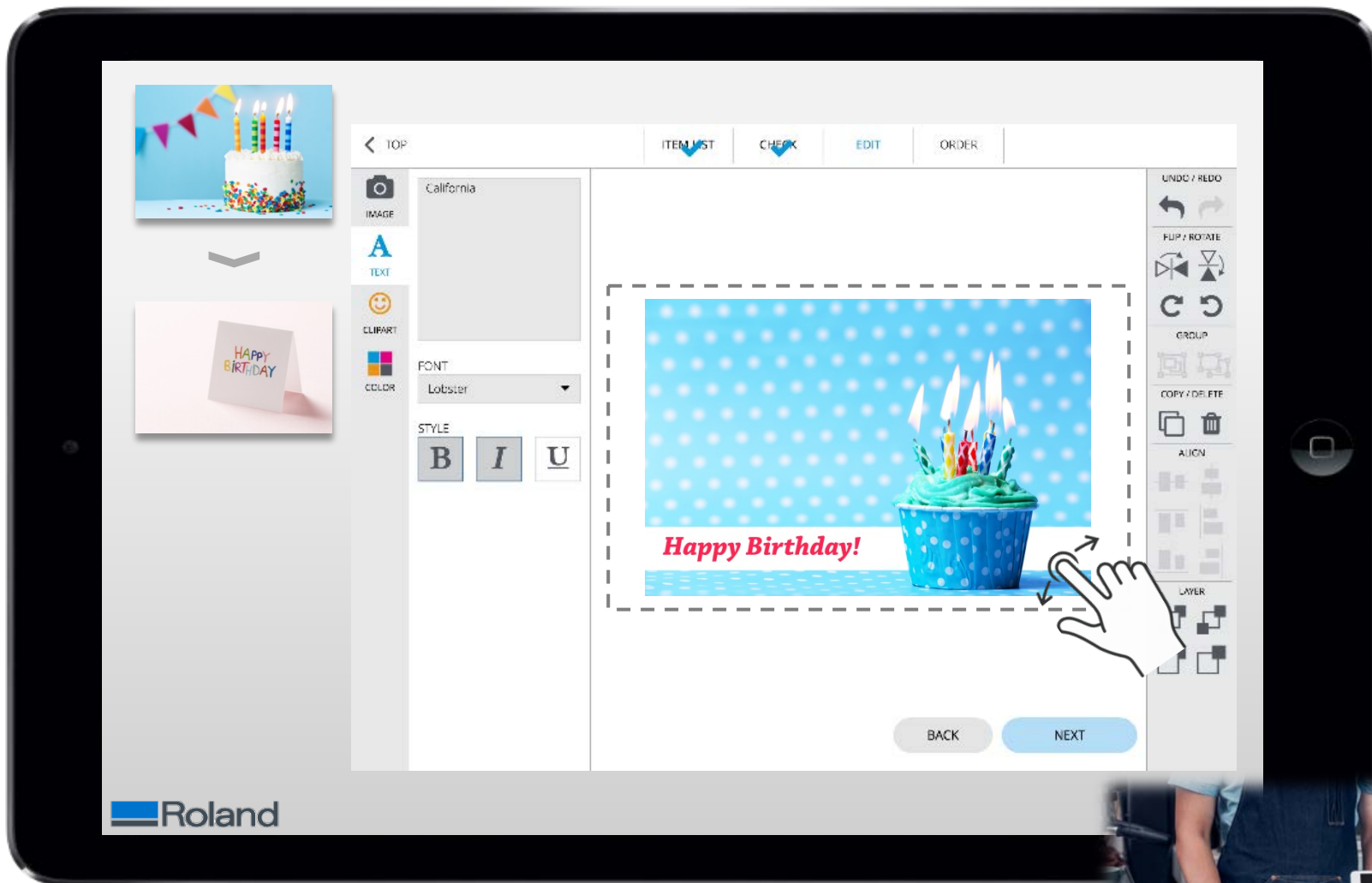


 Roland

※ 画像はイメージです



店舗でのオリジナルグッズ製作をサポートするソフトウェア



※ 画像はイメージです



店頭でのオリジナルグッズの製作

店頭でその場で印刷

世界に一つだけの
贈り物が完成

贈った人・贈られた人
の喜び・幸せ



リテイル向け新製品

世界初の半導体レーザー箔転写機 **LD-80**

2018年5月1日発売

- ✓ 半導体レーザー技術を活用することでプラスチック製品への高品質な箔押しを可能に
- ✓ 店頭での使用に最適なコンパクトサイズと安全設計

※ LD-80は当社子会社DGSHAPE(株)が製造販売する製品



化粧品への加飾



文房具への加飾

個人に焦点を当てた新しいビジネス提案

 Roland

人々の想い・イメージを実現する
ソリューションの提供



歯科医療(デンタル)向け事業の確立

歯科業界の変化

- ✓ セラミック・樹脂等の歯科材料が登場することで
歯科医療のデジタル化が進んでいる

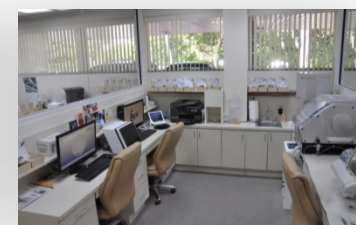
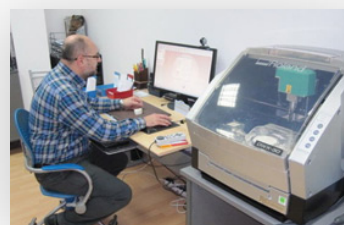


当社デンタル加工機の特長

- ✓ デジタルデータ (CAD/CAM) との親和性
- ✓ 高精度な加工
- ✓ オープンシステム
- ✓ 導入しやすい価格
- ✓ 充実したサービスサポート



加工機によるかぶせ物・詰め物の製作



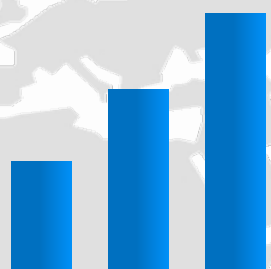
歯科技工所のデジタル化

デンタル加工機の地域別販売推移

新製品の投入、地域の拡大で2017年も各地で売上が増加

欧州

+41%

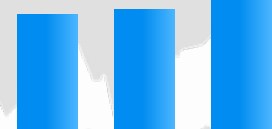


2015 2016 2017

✓ 東欧やロシアなど
新たな地域を拡大

アジア

+27%

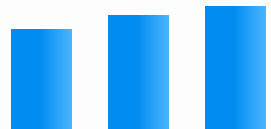


2015 2016 2017

✓ 中国や韓国での
販路開拓が奏功

日本

+8%

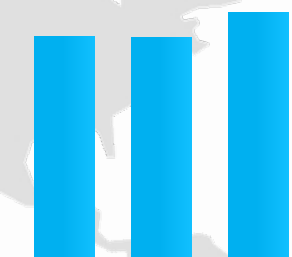


2015 2016 2017

✓ 保険適用拡大の発表を
受け年末にかけて増加

北米

+11%



2015 2016 2017

✓ 新製品 DWX-52DC
の販売が好調



DWX-52DC DENTAL MILLING MACHINE WITH AUTOMATIC DISC CHANGER

What does the product do?

The DWX-52DC five-axis dental mill is designed to greatly expand any lab's productivity and profits. It allows you to mill multiple materials continuously – all day and all night – for maximum output and efficiency. A 6-slot Automatic Disc Changer lets you load up to six discs and complete multiple jobs quickly and cost-effectively. The DWX-52DC can also mill a wide variety of materials – zirconia, PMMA, PEEK, hybrid composite resins, cobalt sinter metal, and more – with ease and precision. It's capable of handling a range of applications as well, including everything from crown and bridge to complex restorations like denture bases, partial frameworks and surgical guides.

"Very little training or expertise is necessary to operate this device."

What is the product's WOW! factor?

The DWX-52DC enables labs to widen the spectrum of jobs they can accept, streamline workflow, increase production and effectively manage materials, all while maintaining the highest levels of restoration quality and accuracy.

The DWX-52DC's long list of innovations includes:

- A 6-slot Automatic Disc Changer (ADC) reading system
- Automatic Tool Changer (ATC) for production, plus Intelligent Tool Control that out used burs when they reach their spans.
- Cleaning tool that removes material from every dental restoration.
- Air pressure control eliminates the pressure adjustments.
- SD card stores all your jobs on the

Why do customers give the product a WOW!

- Labs appreciate the DWX-52DC's ability to produce a wide range of precision mill 24/7 without interruption, and simplify material management.
- Customers like the fact that the easy-to-use "plug-and-play" device is operational out of the box within minutes. Little training or expertise is necessary. Plus, the open design allows for easy integration with popular scanners and software.
- Due to the outstanding reliability of the DWX-52DC, rarely, if ever, have we had to stop a job due to a mechanical issue. In the unlikely event a mechanical issue arises, most repairs can be made in-house, eliminating the need to call an outside technician. If needed, however, DGS SHAPE by Roland provides the best service and support in the industry.

DGS SHAPE by Roland
(949) 727-2100
www.rolanddga.com/dental

DWX-52DCが「WOW! Award 2017」を受賞

- ✓ アメリカの歯科技工業界向け専門誌「Journal of Dental Technology(JDT)」主催の賞
- ✓ アメリカの歯科技工業界団体に所属する著名な歯科技工士や歯科技工所のオーナーの審査により選出
- ✓ 歯科技工の作業時間の短縮、投資コストの削減、業務品質の向上といった点が評価された



より一層の事業拡大に向けて

歯科技工所

- ✓ 市場ニーズに応じた新製品の投入
- ✓ 既存の歯科技工プロセスのデジタル化
- ✓ 新興国の開拓

世界の歯科技工所の数

125,000軒

歯科医院 院内技工所

- ✓ 院内・併設技工所向け販売の拡大
- ✓ 歯科医院向け販路の開拓
- ✓ 各地域での歯科医院に最適なソリューションの構築と提案

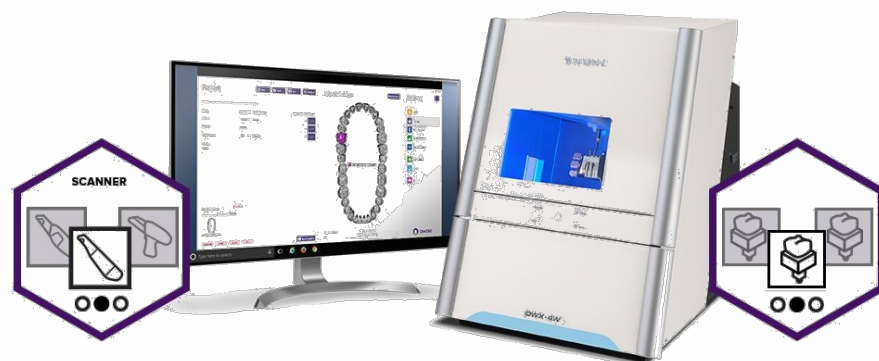
世界の歯科医院の数

625,000軒

歯科医院向けソリューション提案

米国で歯科医院向けソリューション **d-CLINIC** の提案を開始

- ✓ 米国で導入率の高いCAD/CAMソフトと
当社加工機をセット提案
- ✓ 4ステップの作業工程で簡単院内加工



1. スキャン



2. デザイン



3. 切削加工



4. 仕上げ



歯科技工所向け新製品の発売

DWX-52DCi 2月1日発表

(ディーダブリュー インデックス)

- ✓ 経営管理をサポートするソフトウェア「DWINDEX」を付属
- ✓ 費用や投資対効果などの指標をデジタル管理
- ✓ 「DWINDEX」は将来のIoT構想の基盤として期待



DWINDEX 1



DWX-52D

2月1日発表

- ✓ 使いやすさや安定性を継承
- ✓ 新たにガラス繊維強化樹脂などの材料にも対応し、幅広い技工物の加工が可能



医療器具保全管理 作業支援システム

トレーサビリティシステムと医療用デジタル屋台で 医療器具の保全管理のデジタル化を提案

トレーサビリティシステム

医療用デジタル屋台

医療器具保全管理 作業支援システム

メタル
プリンター



2次元
コード打刻
マーキング



2次元
コード
読み取り



保管



滅菌

手術



回収



洗浄



組立





※ 写真は浜松医科大学での様子



✓ 浜松医科大学に加え、
新たに浜松赤十字病院
で試験運用を開始

✚ 日本赤十字社 浜松赤十字病院

✓ 一層のシステムの成熟を
図りながら、2018年中の
ビジネス化を目指す

事業の組み合わせ(ポートフォリオ)の転換期

注力分野の成長による事業ポートフォリオの転換を経て、会社全体の成長を目指す



持続的成長の実現を目指して

イノベーション集団への転身

ソリューションプロバイダーへの転身

成長分野の事業化

中期経営計画の見直しを検討中
第2四半期決算時に公表予定

本資料に記載されている当社の業績見通し、計画、戦略などのうち、歴史的事実でないものは、将来の業績に関係する見通しです。これらは現時点（平成30年3月23日現在）で入手可能な情報に基づき当社の経営者が判断したものであり、リスクや不確実性を含んでいます。実際の業績は、これらの見通しとは大きく異なる結果となる場合があります。